



Executive MBA

GENERAL MANAGEMENT – STRATEGISCHES MANAGEMENT

Fernstudium der Fachhochschule des BFI Wien in Kooperation mit der
E-Learning Group

CHANCEN ERKENNEN, POTENZIALE NUTZEN



Prof. (FH) Dr. Andreas Breinbauer,
Akademischer Leiter der FH des BFI Wien

Die Schnellebigkeit und die unbeständige Veränderbarkeit der politischen, gesellschaftlichen und wirtschaftlichen Geschehnisse, dem verschärften Wettbewerb sowie der dadurch ausgelösten Krisen ist es notwendig, **zielgerichtete Strategien** zu planen, umzusetzen und zu steuern. Im EMBA General Management – Strategisches Management erweitern Sie Ihre Kompetenzen im Bereich der **Konzeption von strategischen und operativen Managementkonzepten**, um einen **nachhaltigen Unternehmenserfolg** sicherzustellen und daraus einen entscheidenden **Wettbewerbsvorteil** zu generieren.

Nützen Sie die Gelegenheit, durch den Austausch mit Ihren Studienkolleg:innen voneinander zu lernen, Ideen auszutauschen und sich in realen Unternehmensszenarien zu bewähren.

DER EXECUTIVE MASTER OF BUSINESS ADMINISTRATION

Der **Executive Master of Business Administration (Executive MBA, EMBA)** ist nach dem Bologna-Prozess auf der zweiten Stufe (Master) und gemäß des Europäischen Qualifikationsrahmens (EQR) auf Niveau 7 eingeordnet. Als **akademischer Grad** kann der Executive Master of Business Administration nur von **akkreditierten Hochschulen** und **Universitäten verliehen** werden. Der Abschluss ist **international anerkannt** und im gesamten europäischen Bildungsraum gleichwertig.

DAS FERNSTUDIUM IM ÜBERBLICK



Beginn des Fernstudiums:

Jederzeit möglich



Dauer:

18-42 Monate
(flexible Lehrgangsdauer ohne Mehrkosten)



Akademischer Grad:

Executive Master of Business Administration
(Executive MBA, EMBA)



Prüfungen:

Alle Prüfungen online (ohne Voranmeldung) –
wann und wo Sie wollen



Sprache:

Deutsch



Credit Points:

90 ECTS



Format:

Berufsbegleitendes Fernstudium ohne Präsenz



Lehrgangsgebühren:

€ 9.900 (all-inclusive)



Sprachniveau:

Deutsch C1 erforderlich

Englisch B2 erforderlich

ZUGANGSVORRAUSSETZUNGEN

Abgeschlossenes facheinschlägiges Fachhochschul-Bachelorstudium (**mind. 180 ECTS**) oder Abschluss eines anderen fachlich in Frage kommenden Studiums mindestens desselben hochschulischen Bildungsniveaus an einer anerkannten inländischen oder ausländischen Universität/Hochschule + **mindestens drei Jahre** einschlägige **Berufserfahrung inkl. Führungserfahrung** oder **Tätigkeit als Schlüsselkraft/Expert:in** in verantwortungsvoller Position

oder Allgemeine Universitätsreife + Nachweis einer **einschlägigen beruflichen Qualifikation** + **mindestens sieben Jahre** einschlägige **Berufserfahrung inkl. Führungserfahrung** oder Tätigkeit als Schlüsselkraft/ Expert:in

oder Absolvieren einer Zugangsprüfung + Nachweis einer **einschlägigen beruflichen Qualifikation** + **mindestens sieben Jahre** einschlägige **Berufserfahrung inkl. Führungserfahrung** oder **Tätigkeit als Schlüsselkraft/ Expert:in** in verantwortungsvoller Position

und Sprachniveau Deutsch C1 und Englisch B2

ZIELGRUPPE

Der Executive MBA General Management – Strategisches Management richtet sich an **Expert:innen** mit einschlägiger **Berufserfahrung** im mittleren oder oberen Management, die ihr Verständnis für strategische Unternehmensführung vertiefen möchten, um in einer sich ständig wandelnden Geschäftswelt erfolgreich zu agieren.



„FERNSTUDIUM.

WANN UND WO ICH WILL.“

CURRICULUM

Modultitel	LV-Titel	Prüfungsformat*	ECTS
M1: Ökonomie und Business Development	M1-LV1: Unternehmensführung und Entrepreneurship	Online-Prüfung	2
	M1-LV2: Markt und Ökonomie	Online-Prüfung	2
	M1-LV3: Modulprojektarbeit: Ökonomie und Business Development	Modulprojektarbeit	2
M2: Academic Research Skills	M2-LV1: Wissenschaftliches Arbeiten I: Qualitative Forschungsmethodik	Online-Prüfung	2
	M2-LV2: Wissenschaftliches Arbeiten II: Statistische Methoden	Online-Prüfung	2
	M2-LV3: Disposition	Disposition	5
M3: Strategie und Management	M3-LV1: Leadership und Management Tools	Online-Prüfung	2
	M3-LV2: Strategisches Management	Online-Prüfung	2
	M3-LV3: Innovationsmanagement und Digitalisierung	Online-Prüfung	2
	M3-LV4: Modulprojektarbeit: Strategie und Management	Modulprojektarbeit	2
M4: Marketing Management	M4-LV1: Marketing als Form der kund:innenorientierten Unternehmensführung	Online-Prüfung	2
	M4-LV2: Consumer Insights	Online-Prüfung	2
	M4-LV3: Modulprojektarbeit: Marketing Management	Modulprojektarbeit	2
M5: Produktion und Logistik	M5-LV1: Produktions- und Logistikmanagement	Online-Prüfung	2
	M5-LV2: Qualitätsmanagement	Online-Prüfung	2
	M5-LV3: Modulprojektarbeit: Produktion und Logistik	Modulprojektarbeit	2
M6: Kennzahlen und Reporting	M6-LV1: Jahresabschluss und Kennzahlenmanagement	Online-Prüfung	2
	M6-LV2: Management Reporting	Online-Prüfung	2
	M6-LV3: Modulprojektarbeit: Kennzahlen und Reporting	Modulprojektarbeit	2
M7: Interactive Business Simulation	M7-LV1: Planspiel General Management	Online-Prüfung	2
	M7-LV2: Modulprojektarbeit: Interactive Business Simulation	Modulprojektarbeit	2
M8i-M1: Entscheidungen und Instrumente im Strategischen Management	M8i-M1-LV1: Strategische Entscheidungsfindung und Spieltheorie	Online-Prüfung	2
	M8i-M1-LV2: Instrumente der strategischen Analyse	Online-Prüfung	2
	M8i-M1-LV3: Modulprojektarbeit: Entscheidungen und Instrumente im Strategischen Management	Modulprojektarbeit	2
M8i-M2: Planung und Entwicklung von Strategien	M8i-M2-LV1: Strategieplanung	Online-Prüfung	2
	M8i-M2-LV2: Entwicklung von Strategien	Online-Prüfung	2
	M8i-M2-LV3: Modulprojektarbeit: Planung und Entwicklung von Strategien	Modulprojektarbeit	2
M8i-M3: Strategische Leistungsmessung	M8i-M3-LV1: Wertorientiertes Management	Online-Prüfung	2
	M8i-M3-LV2: Performance Management	Online-Prüfung	2
	M8i-M3-LV3: Modulprojektarbeit: Strategische Leistungsmessung	Modulprojektarbeit	2

CURRICULUM

Modultitel	LV-Titel	Prüfungsformat*	ECTS
M8i-M4: Anwendung von Strategien	M8i-M4-LV1: Management von Veränderungsprozessen	Online-Prüfung	2
	M8i-M4-LV2: Implementierung von Strategien	Online-Prüfung	2
	M8i-M4-LV3: Modulprojektarbeit: Anwendung von Strategien	Modulprojektarbeit	2
M8i-M5: Digitale und nachhaltige Geschäftsmodelle und -strategien	M8i-M5-LV1: Digitale Geschäftsmodelle	Online-Prüfung	2
	M8i-M5-LV2: Nachhaltige Geschäftsmodelle	Online-Prüfung	2
	M8i-M5-LV3: Modulprojektarbeit: Digitale und nachhaltige Geschäftsmodelle und -strategien	Modulprojektarbeit	2
M9: Master-Thesis und Masterprüfung	M9-LV1: Master-Thesis und Masterprüfung	Schriftliche Abschlussarbeit und mündliche Abschlussprüfung	15
Gesamt			90

*Bei Online-Prüfungen kann es sich u.a. um Multiple-Choice-Prüfungen, Essays, Präsentationen oder Case Studies handeln.

Ein ECTS-Punkt entspricht einem Arbeitsaufwand von 25 Arbeitsstunden. Der studentische Gesamtaufwand beträgt damit 2.250 Stunden.

Ablauf: Der Ablauf gestaltet sich durch alle Module sequenziell. Das Fernstudium besteht dabei aus drei Phasen: Kerncurriculum (Module 1 bis 7), Spezialisierungsmodule (M8) sowie Master-Thesis und Masterprüfung (M9). Die Lehrinhalte des Kerncurriculums vermitteln Kompetenzen aus dem Bereich der betriebswirtschaftlichen Funktionen. Die Lehrinhalte der Spezialisierungsmodule vermitteln vertiefende Spezialkompetenzen aus dem Fachbereich Strategisches Management.

Abschluss des Fernstudiums: Im Rahmen des letzten Moduls (M9) verfassen Sie Ihre Masterarbeit, welche Sie in einer dreiteiligen mündlichen Masterprüfung verteidigen werden:

1. Verteidigung der Masterarbeit
2. Fragen zu der Masterarbeit
3. Fragen zu den Lehrinhalten des absolvierten Online-Hochschullehrgangs

LEHRGANGSINHALTE UND KOMPETENZEN

Der Wirtschaftssektor erlebt derzeit eine transformative Phase, in der fundiertes **wirtschaftliches Wissen** von entscheidender Bedeutung ist, sowohl für Unternehmen als auch für die Gesellschaft. Studierende des Executive MBA mit Vertiefung Strategisches Management bereiten sich auf diese Veränderungen vor, indem sie **praxisorientierte Lösungsansätze** erlernen.

Angesichts der raschen Veränderungen in Politik, Gesellschaft und Wirtschaft sowie des verstärkten Wettbewerbs und realwirtschaftlicher Krisen ist es unerlässlich, **zielgerichtete Strategien** zu entwickeln und umzusetzen, um **nachhaltigen Unternehmenserfolg** zu gewährleisten. Das Strategische Management beinhaltet die Skalierung von Unternehmen, finanzielles Geschick und strategische Analyseinstrumente, um langfristigen Erfolg sicherzustellen. Es geht darum, ein tiefes Verständnis für die **Anwendung von Strategien in dynamischen Geschäftsumgebungen** zu entwickeln und aufkommende Herausforderungen mit agilen Lösungen anzugehen.

Der Lehrgang General Management – Strategisches Management zeichnet sich durch seinen speziellen Fokus auf **strategische Innovationen** und **praxisorientierte Fallstudien** aus. Diese Ansätze ermöglichen Absolvent:innen ein tieferes Verständnis für die Anwendung von Strategien und befähigen sie, innovative Lösungen zu entwickeln und zielführende Entscheidungen zu treffen.

Hannes, MBA General Management:

★★★★★ 4,6

Genau das Richtige neben einem Vollzeitberuf, der auch 50-60 Stunden betragen kann. Durch die hohe Flexibilität ist das Studium möglich. Die Klausuren finden komplett online statt und können jederzeit absolviert werden. Das macht das Studium für mich weitaus umsetzbarer!

Cornelia,

MBA Gesundheitsmanagement & Digital Health:

★★★★★ 4,8

Die Betreuung während des Studiums und der Support sind perfekt organisiert. Ein flexibles Studium war für mich unumgänglich, um meinen eigenen Zeitplan gestalten zu können. Der Online-Lehrgang war die perfekte Möglichkeit, mich zwischen Beruf und Familie weiterzuentwickeln.

Tina, MBA Digital Transformation:

★★★★★ 4,9

Das Studium lässt sich sehr flexibel gestalten. Auch bei privaten Veränderungen ist das Team der ELG immer sehr kurzfristig für Rückfragen verfügbar. Der Austausch unter den Studierenden ist unglaublich und alle sind super hilfsbereit. So macht Weiterbildung Spaß.

Ulrich,

Executive MBA International Management:

★★★★★ 5

Die Lehrinhalte sind super aufbereitet und sind auch zeitlich sehr gut auf berufstätige Teilnehmer ausgerichtet. Es macht Spaß, und die Inhalte sind weitestgehend auch direkt in der Praxis umsetzbar. Ich habe die Entscheidung einen Online-Lehrgang zu beginnen nicht bereut und würde es jederzeit wieder machen.



Sehen Sie sich [HIER](#) weitere Bewertungen von zufriedenen Student:innen an!

ABLAUF DES FERNSTUDIUMS

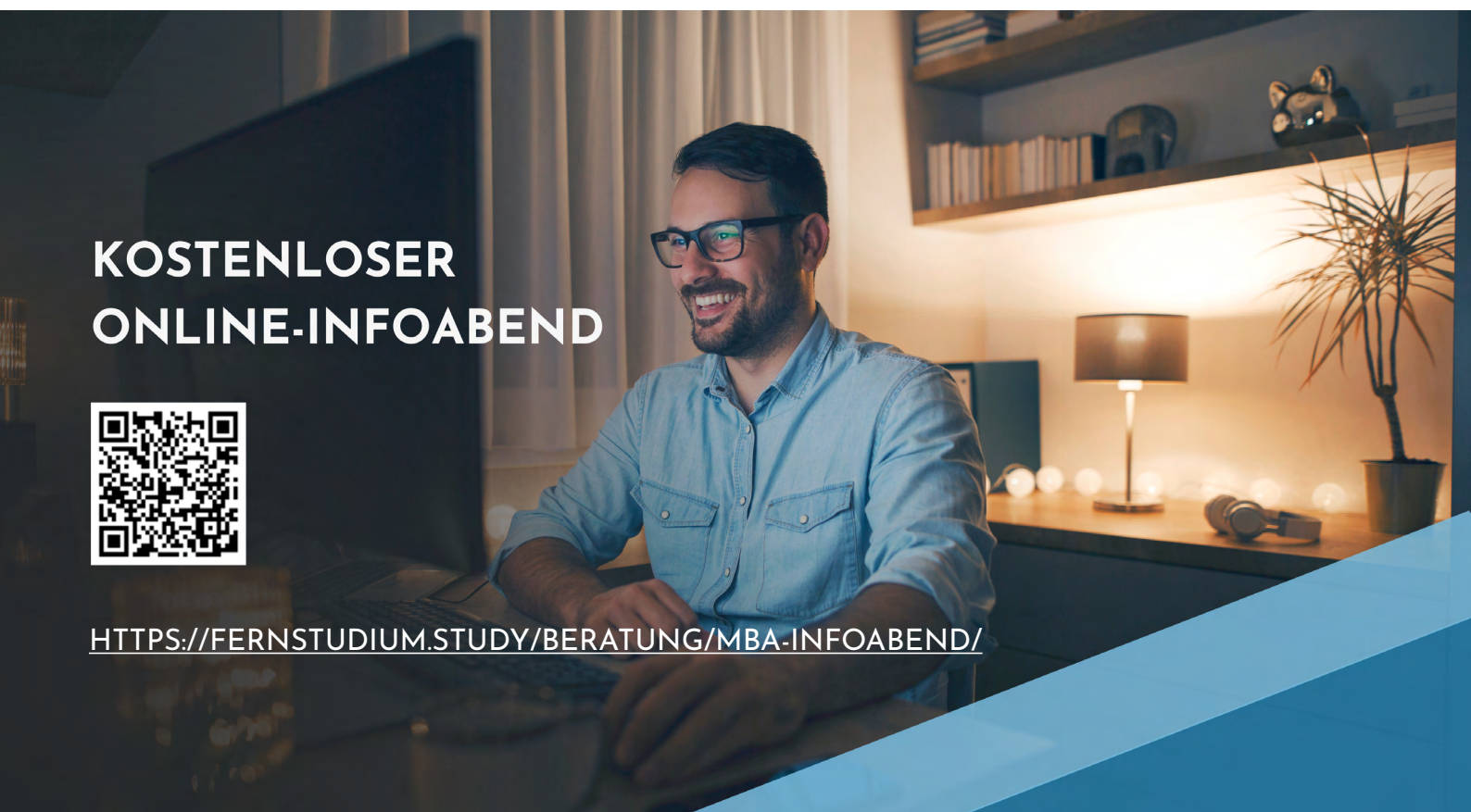
Die Kernzielgruppe des Executive Master of Business Administration (EMBA) umfasst **Fachexpert:innen mit einschlägiger Berufserfahrung**, die sich **berufsbegleitend weiterqualifizieren** möchten. Daher wurde bei der Entwicklung des Fernstudiums darauf geachtet, dass Sie **mit größtmöglicher Flexibilität studieren** können.

LEHRGANGSSTART

Die Anmeldung für das Executive MBA General Management – Strategisches Management Fernstudium ist **jederzeit möglich** und erfolgt **online**. Auch der **Lehrgangsstart** ist **jederzeit** möglich und wird **im Zuge der Anmeldung** ausgewählt. Während des Fernstudiums profitieren Sie von einer **flexiblen Lehrgangsdauer** (18 bis 42 Monate). Module und Lehrveranstaltungen absolvieren Sie sequenziell in Ihrem eigenen Tempo, völlig **zeit- und ortsunabhängig**.

MODULE, LEHRVERANSTALTUNGEN UND LERNMEDIEN

Ihr Executive MBA General Management – Strategisches Management Fernstudium ist in **Module** unterteilt, welche sich jeweils aus **mehreren Lehrveranstaltungen** zusammensetzen. Module und Lehrveranstaltungen bearbeiten Sie nacheinander, da diese inhaltlich **aufeinander aufbauen**. In allen Lehrveranstaltungen stehen **multimediale Lehr- und Lernmaterialien** für Sie bereit. Diese umfassen unter anderem interaktive Skripten, Audio-Books, Lernvideos, Podcasts, aufgezeichnete Vorlesungen und Fallstudien. Zudem finden mehrmals pro Monat **freiwillige Live Lectures** mit **Vortragenden aus der Praxis** statt. Alle Live Lectures werden **aufgezeichnet** und anschließend auf der Lernplattform bereitgestellt.



**KOSTENLOSER
ONLINE-INFOABEND**



[HTTPS://FERNSTUDIUM.STUDY/BERATUNG/MBA-INFOABEND/](https://fernstudium.study/beratung/mba-infoabend/)

PERSÖNLICHE BETREUUNG

Während des Fernstudiums werden Sie **umfassend** und **individuell betreut**. Bei inhaltlichen Fragen können Sie sich direkt an die **Lehrgangsleitung** oder modulverantwortliche Lehrkräfte wenden. Ein **technisches Support-Team** ist zudem montags bis samstags für Sie erreichbar. Sollten Sie Unterstützung bei der individuellen Planung Ihres Fernstudiums benötigen, können Sie sich an die **Study Coaches** wenden. Unsere **zertifizierten Coaches** beraten Sie in puncto Lernstrategien, Zeitmanagement oder Prüfungsangst. Überdies können Sie sich über zahlreiche Kanäle mit Ihren Mitstudierenden austauschen und so Ihr berufliches Netzwerk signifikant erweitern.

ONLINE-PRÜFUNGEN

Sämtliche Prüfungsleistungen absolvieren Sie online und im Selbststudium – **wann und wo Sie wollen**. Da Sie den Zeitpunkt jeder Prüfung selbst bestimmen (ohne Vorankündigung, ohne Fristen), legen Sie Prüfungen auch stets in bester Verfassung und in einer vertrauten Lernumgebung ab. Im Falle einer negativen Beurteilung können Sie **pro Prüfungsleistung zwei Wiederholungsantritte** in Anspruch nehmen.

Die Prüfungsvarianten umfassen unter anderem, sind jedoch nicht beschränkt auf:

01 | Multiple-Choice Prüfungen

02 | Case Studies

03 | Essays

04 | Modulprojektearbeiten



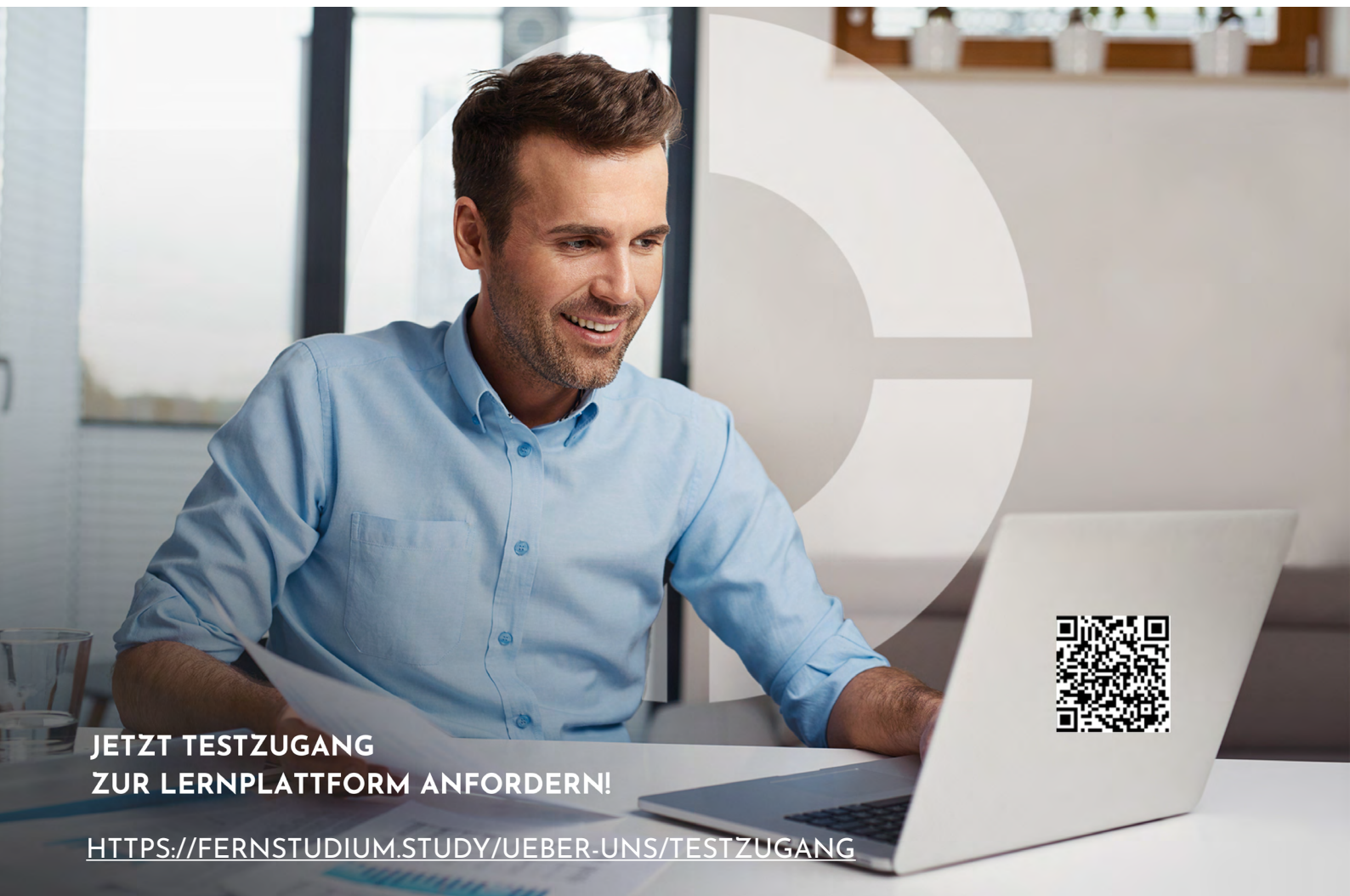
MASTER-THESIS UND MASTERPRÜFUNG

Die Masterarbeit ist eine **wissenschaftliche Facharbeit**, die am Ende Ihres Fernstudiums zu verfassen ist. Im Mittelpunkt steht die **Beantwortung einer Forschungsfrage** anhand wissenschaftlicher Methoden. Der Umfang der Masterarbeit beträgt **20.000 bis 27.000 Wörtern** (ab ca. 70 Seiten Fließtext). Die Themenwahl gestaltet sich frei und wird mit der Lehrgangsleitung abgestimmt. Es ist zudem möglich, eine besonders **praxisorientierte Masterarbeit** für ein konkretes Unternehmen zu verfassen.

Die **(virtuelle) Masterprüfung** bildet den letzten Leistungsnachweis Ihres Executive MBA General Management – Strategisches Management Fernstudiums und kann in der Regel bis zu 60 Minuten dauern. Der Termin kann vereinbart werden, sobald Ihre Masterarbeit abgegeben und positiv benotet worden ist. Die **Masterprüfung besteht aus drei Teilen**, wobei jeder Teil positiv absolviert werden muss: Präsentation der Masterarbeit, Verteidigung der Masterarbeit und Fragen zu Lehrinhalten des absolvierten Online-Hochschullehrgangs. Im Rahmen der Masterprüfung demonstrieren Sie Ihre erlangten akademischen Fähigkeiten und Kompetenzen.

ABSCHLUSS DES FERNSTUDIUMS

Mit **positiver Absolvierung** der Masterprüfung wird Ihnen **von der FH des BFI Wien** der **akademische Grad Executive Master of Business Administration (EMBA)** verliehen. Dieser ist ein **international anerkannter akademischer Abschluss** und erlaubt das uneingeschränkte Führen des Titels „EMBA“. Der MBA ist im Europäischen Qualifikationsrahmen und im Nationalen Qualifikationsrahmen auf Niveau 7 eingeordnet.



**JETZT TESTZUGANG
ZUR LERNPLATTFORM ANFORDERN!**

[HTTPS://FERNSTUDIUM.STUDY/UEBER-UNS/TESTZUGANG](https://fernstudium.study/ueber-uns/testzugang)

LEHRGANGSDAUER

Der Executive MBA General Management – Strategisches Management ist als **Online-Hochschullehrgang** konzipiert und kann in einer **Mindeststudienzeit von 18 Monaten** absolviert werden. Innerhalb dieser Zeit können alle inhaltlichen Module durchgearbeitet und eine **wissenschaftliche Abschlussarbeit** verfasst werden, sodass innerhalb von 18 Monaten der **akademische Grad Master of Business Administration (MBA)** erworben werden kann. Eine **Verlängerung der Lehrgangsdauer** auf bis zu insgesamt **42 Monate** (3,5 Jahre) ist möglich. Besonders praktisch: Sie müssen bei Ihrer Anmeldung **kein Zeitmodell** (bspw. Vollzeit oder Teilzeit) wählen, sondern teilen sich Ihren Executive MBA grundsätzlich frei ein.

LEHRGANGSGEBÜHREN

Die Gebühren für den Executive MBA General Management – Strategisches Management belaufen sich auf **insgesamt € 9.900** und **inkludieren alle Unterlagen**, die für das Fernstudium benötigt werden (Skripte, digitale Lernmaterialien, interaktive Übungen, Lernvideos etc.), die **Nutzung der Lernplattform**, **alle Prüfungen** (keine gesonderten Prüfungsgebühren), den **technischen und fachlichen Support**, die **Betreuung der Masterarbeit**, die **Nutzung der Online-Bibliothek**, die Ausstellung Ihres **Executive MBA Abschlussdokuments** sowie den **ÖH-Beitrag**. Auch bei längerer Lehrgangsdauer (im Rahmen der Maximalstudienzeit) entstehen **keinerlei Mehrkosten**.



Flexible Studiendauer



Alle Leistungen in den Gebühren inkludiert



Freie Zeiteinteilung



Keine zusätzlichen Kosten bei längerer Studiendauer

18 Monate Mindeststudienzeit

all-inclusive

€ 9.900

42 Monate Maximalstudienzeit

all-inclusive

€ 9.900

TOP-GRÜNDE FÜR IHR FERNSTUDIUM

01 BERUFSBEGLEITEND & PRAXISNAH

- Lehrangebot von Fachexpert:innen
- Aktuelle Inhalte
- Case Studies

02 STAATLICH ANERKANNT

- Weltweit führbar
- Ausstellung durch die FH des BFI Wien

03 100% ONLINE & FLEXIBEL

- Anmeldung jederzeit online möglich
- Lehrgangstart jederzeit möglich
- Keine Präsenzzeiten
- Online-Prüfungen

04 PERSÖNLICHE STUDY COACHES

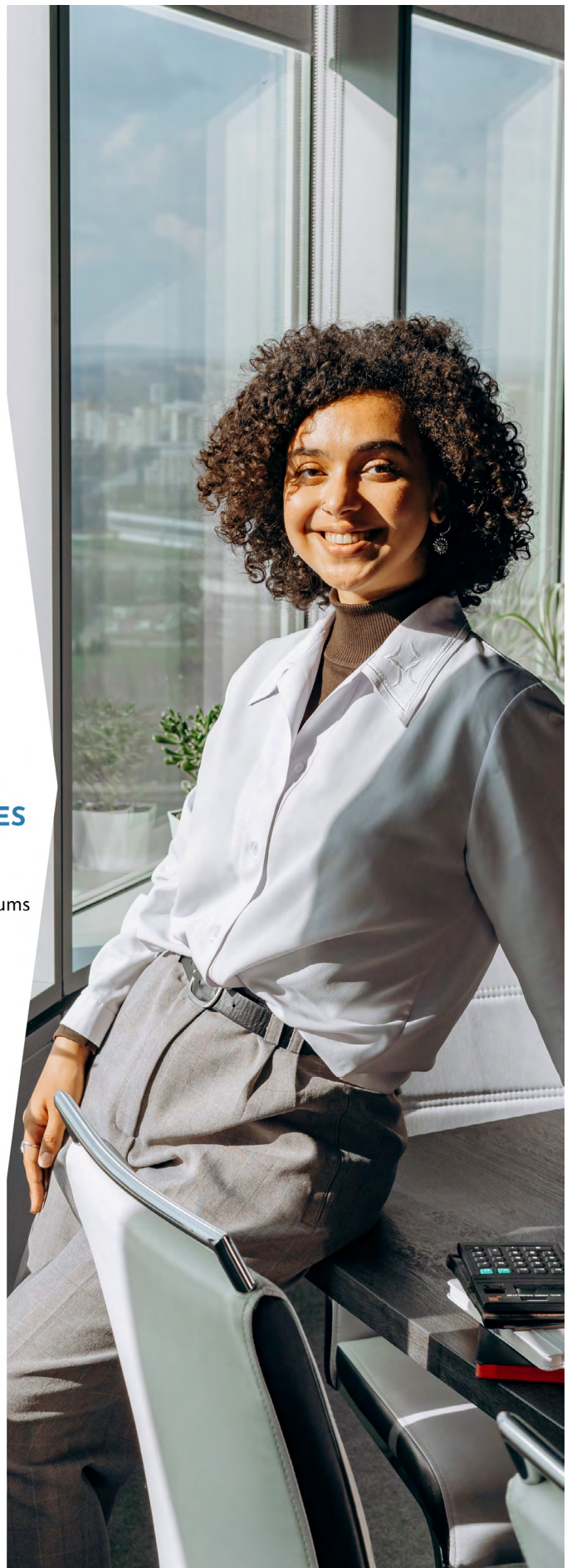
- Ausgebildete und zertifizierte Coaches
- Unterstützung vor und während des Fernstudiums
- Meilensteinplanung

05 ALL-INCLUSIVE LEHRGANGSGEBÜHREN

- Alle Unterlagen
- Nutzung der Lernplattform
- Alle Prüfungen
- Kostenlose Verlängerung der Lehrgangsdauer

06 GRÖSSTE MBA-COMMUNITY IN EUROPA

- Freiwillige Stammtische
- Vernetzung von Studierenden
- Austauschplattformen



E-LEARNING GROUP



Die E-Learning Group ist Ihr kompetenter Partner für Weiterbildung. In Zusammenarbeit mit renommierten Hochschulen und Universitäten entwickeln wir seit 2015 flexible, berufsbegleitende Studienprogramme, die den Anforderungen der modernen Zeit gerecht werden.

Die Kernthemen unserer Studienangebote umfassen Management, Leadership, Digitalisierung, Nachhaltigkeit, Strategie, Innovation, Personal, Finance, Marketing und Wirtschaftspsychologie. Damit wollen wir essenzielle Grundkompetenzen für Führungskräfte vermitteln. Doch die Arbeitswelt verändert sich rasant und neue Skills sind gefragt, um Unternehmen nachhaltig und erfolgreich zu führen. Dementsprechend sind bedeutende Zukunftsthemen wie Agilität, New Work, künstliche Intelligenz, Data Science, Nachhaltigkeit und moderne Führungsansätze wie Positive Leadership fester Bestandteil der Studieninhalte.

Mit über 13.000 Studierenden, darunter mehr als 8.000 MBA-Studierende, gehört die E-Learning Group zu den größten Bildungsanbietern im deutschsprachigen Raum. Durch innovative Lernmedien und einer mobilen Lernplattform ermöglichen wir ein Fernstudium, welches sich an das Leben der Studierenden anpasst und effizientes Studieren ermöglicht.

FH DES BFI WIEN



Angewandte Forschung ist der tragende Pfeiler der FH des BFI Wien. Zudem arbeitet die Fachhochschule des BFI Wien intensiv mit Unternehmen aus der Privatwirtschaft zusammen, um eine praxisnahe Weiterbildung zu gewährleisten. Seit der Gründung der Hochschule im Jahr 1996 hat sich einiges getan. Derzeit studieren rund 3.500 Personen an der FH des BFI Wien und das Studienangebot umfasst 29 Studien- und Lehrgänge aus verschiedenen Bereichen der Wirtschaft.

Für Studierende bietet die FH des BFI Wien eine angewandte wirtschaftswissenschaftliche und berufsfreundliche Weiterbildung, die attraktive Perspektiven eröffnet. Mit dem Executive Education Center der FH des BFI Wien verfügt die Hochschule über ein eigenes Institut, welches sich gezielt der Entwicklung und Durchführung von Studienprogrammen für berufstätige Personen widmet.

Die FH des BFI Wien ist durch die Agentur für Qualitätssicherung und Akkreditierung Austria (AQA) akkreditiert und durch das FIBAA-Qualitätssiegel „Excellence in Digital Education“® zertifiziert.

KONTAKT UND ANMELDUNG

Die Anmeldung zum Executive MBA General Management – Strategisches Management Fernstudium erfolgt online über das Anmeldeformular auf

<https://fernstudium.study/emba-anmeldung/>

Der Lehrgangstart ist jederzeit möglich und kann direkt bei der Online-Anmeldung gewählt werden.

Bitte beachten Sie, dass mit Absenden des Formulars auf dieser Seite eine verbindliche Anmeldung zustande kommt. Sollten Sie lediglich Ihre mögliche Zulassung zum Fernstudium überprüfen wollen, wenden Sie sich bitte an unsere Studienberatung.

STUDIENBERATUNG



Erfolg beginnt mit der richtigen Beratung!

Unser engagiertes Team steht Ihnen zur Seite, um Ihnen bei Ihren Bildungszielen zu helfen.



Sie erreichen unsere Studienberatung unter studienberatung@e-learning-group.com
+43 1 361 97 67 10



Sie können uns auch auf **WhatsApp** schreiben!

Klicken Sie hier um Ihren **Chat zu starten:**

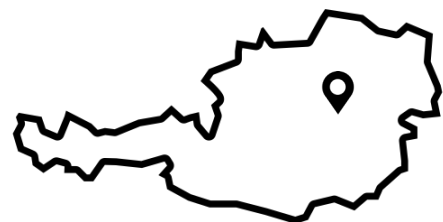


SIE MÖCHTEN SICH LIEBER PERSÖNLICH VOR ORT BERATEN LASSEN?

Unser Team steht Ihnen gerne zur Verfügung, um Ihre Fragen zu beantworten
Studienzentrum Wien

Guglgasse 12 / Gasometer Turm C (3. OG)
A - 1110 Wien

Das Studienzentrum Wien ist öffentlich über die U-Bahn-Station „U3 Gasometer“ – in weniger als fünf Gehminuten zu erreichen. Auch eine Parkgarage ist vorhanden.





E-LEARNING GROUP

Guglgasse 12 / 3. OG

Gasometer Turm C

A-1110 Wien

studienberatung@e-learning-group.com

+43 1 361 97 67 10

<https://fernstudium.study/>