



Executive MBA

# INTERNATIONAL MANAGEMENT

---

Fernstudium der Fachhochschule des BFI Wien in Kooperation mit der  
E-Learning Group

# GLOBAL DENKEN – NACHHALTIG HANDELN

---



Prof. (FH) Dr. Andreas Breinbauer,  
Akademischer Leiter der FH des BFI Wien

Wirtschaftlich wächst die Welt enger zusammen. Technologie, Globalisierung, multinationale Unternehmensgruppen, transkontinentale Supply Chains und globale Wertschöpfungsketten bedingen Entscheidungspersonen, die diese **Komplexität steuern** können und die entsprechenden **Wachstumschancen analysieren**.

Parallel zu den **wirtschaftlichen Verflechtungen** lässt sich aber auch eine **geopolitische Fragmentierung** ausmachen, die **strategische Steuerung** und **diffiziles Risikomanagement** verlangt. Es bedarf **methodischer Ansätze**.

Und schließlich funktioniert wenig ohne Leadership getragen von kultureller Sensibilität und kosmopolitischer Haltung, wenn im internationalen Rahmen navigiert wird.

Es ist das Dreieck dieser praktischen Leitlinien, die den Lehrinhalten des Executive MBA International Management Struktur geben. Das Curriculum zielt entsprechend darauf, **verschiedene Facetten** betreffs Leadership, Strategiefindung, Risikobewertung, Kommunikation, Finance und Marketing im globalen Kontext ansehnlich zu vermitteln.

## DER EXECUTIVE MASTER OF BUSINESS ADMINISTRATION

Der **Executive Master of Business Administration (Executive MBA, EMBA)** ist nach dem Bologna-Prozess auf der zweiten Stufe (Master) und gemäß des Europäischen Qualifikationsrahmens (EQR) auf Niveau 7 eingeordnet. Als **akademischer Grad** kann der Executive Master of Business Administration nur von **akkreditierten Hochschulen** und **Universitäten verliehen** werden. Der Abschluss ist **international anerkannt** und im gesamten europäischen Bildungsraum gleichwertig.

# DAS FERNSTUDIUM IM ÜBERBLICK



## Beginn des Fernstudiums:

Jederzeit möglich



## Dauer:

18-42 Monate  
(flexible Lehrgangsdauer ohne Mehrkosten)



## Akademischer Grad:

Executive Master of Business Administration  
(Executive MBA, EMBA)



## Prüfungen:

Alle Prüfungen online (ohne Voranmeldung) –  
wann und wo Sie wollen



## Sprache:

Deutsch



## Credit Points:

90 ECTS



## Format:

Berufsbegleitendes Fernstudium ohne Präsenz



## Lehrgangsgebühren:

€ 9.900 (all-inclusive)



## Sprachniveau:

Deutsch C1 erforderlich

Englisch B2 erforderlich

## ZUGANGSVORRAUSSETZUNGEN

Abgeschlossenes facheinschlägiges Fachhochschul-Bachelorstudium (**mind. 180 ECTS**) oder Abschluss eines anderen fachlich in Frage kommenden Studiums mindestens desselben hochschulischen Bildungsniveaus an einer anerkannten inländischen oder ausländischen Universität/Hochschule + **mindestens drei Jahre** einschlägige **Berufserfahrung inkl. Führungserfahrung** oder **Tätigkeit als Schlüsselkraft/Expert:in** in verantwortungsvoller Position

**oder** Allgemeine Universitätsreife + Nachweis einer **einschlägigen beruflichen Qualifikation** + **mindestens sieben Jahre** einschlägige **Berufserfahrung inkl. Führungserfahrung** oder Tätigkeit als Schlüsselkraft/ Expert:in

**oder** Absolvieren einer Zugangsprüfung + Nachweis einer **einschlägigen beruflichen Qualifikation** + **mindestens sieben Jahre** einschlägige **Berufserfahrung inkl. Führungserfahrung** oder **Tätigkeit als Schlüsselkraft/ Expert:in** in verantwortungsvoller Position

**und Sprachniveau** Deutsch C1 und Englisch B2

## ZIELGRUPPE

Der Executive MBA International Management richtet sich an **Expert:innen** mit einschlägiger **Berufserfahrung** im mittleren oder oberen Management, die international agieren, um unternehmerische Möglichkeiten grenzübergreifend zu schaffen und zu nutzen.





**„FERNSTUDIUM.**

**WANN UND WO ICH WILL.“**

# CURRICULUM

Modultitel	LV-Titel	Prüfungsformat*	ECTS
M1: Global Economy and Management	M1-LV1: Globale Märkte und Ökonomie	Online-Prüfung	2
	M1-LV2: Digitale Geschäftsmodellentwicklung	Online-Prüfung	2
	M1-LV3: Modulprojektarbeit: Global Economy and Management	Modulprojektarbeit	2
M2: Academic Research Skills	M2-LV1: Wissenschaftliches Arbeiten I: Qualitative Forschungsmethodik	Online-Prüfung	2
	M2-LV2: Wissenschaftliches Arbeiten II: Statistische Methoden	Online-Prüfung	2
	M2-LV3: Disposition	Disposition	5
M3: International Management Competencies	M3-LV1: Strategisches Management	Online-Prüfung	2
	M3-LV2: Digitales Innovationsmanagement	Online-Prüfung	2
	M3-LV3: International Business und Management	Online-Prüfung	2
	M3-LV4: Modulprojektarbeit: International Management Competencies	Modulprojektarbeit	2
M4: International Leadership	M4-LV1: Leadership und Kommunikation	Online-Prüfung	2
	M4-LV2: International Social Skills	Online-Prüfung	2
	M4-LV3: Digital Leadership	Online-Prüfung	2
	M4-LV4: Modulprojektarbeit: International Leadership	Modulprojektarbeit	2
M5: International and Digital HR Management	M5-LV1: Internationales Human Resource Management	Online-Prüfung	2
	M5-LV2: Interkulturelles Management	Online-Prüfung	2
	M5-LV3: Digital Recruiting und Onboarding	Online-Prüfung	2
	M5-LV4: Modulprojektarbeit: International and Digital HR Management	Modulprojektarbeit	2
M6: International Marketing and Brand Management	M6-LV1: Internationales Marketing Management	Online-Prüfung	2
	M6-LV2: Strategisches Marketing und Brand Management	Online-Prüfung	2
	M6-LV3: Green Marketing	Online-Prüfung	2
	M6-LV4: Modulprojektarbeit: International Marketing and Brand Management	Modulprojektarbeit	2
M7: International Financial Management	M7-LV1: Internationales Finanzmanagement	Online-Prüfung	2
	M7-LV2: Digital Finance	Online-Prüfung	2
	M7-LV3: Nachhaltiges Finanzmanagement	Online-Prüfung	2
	M7-LV4: Modulprojektarbeit: International Financial Management	Modulprojektarbeit	2
M8: International and Sustainable Supply Chain Management	M8-LV1: Internationales Supply Chain Management	Online-Prüfung	2
	M8-LV2: Digitale Supply Chain	Online-Prüfung	2
	M8-LV3: Green Logistics	Online-Prüfung	2
	M8-LV4: Modulprojektarbeit: International and Sustainable Supply Chain Management	Modulprojektarbeit	2



# CURRICULUM

---

Modultitel	LV-Titel	Prüfungsformat*	ECTS
M9: Globales Unternehmensmanagement	M9-LV1: Globale Unternehmensstrategie	Online-Prüfung	3
	M9-LV2: Risiko- und Reputationsmanagement	Online-Prüfung	3
	M9-LV3: Strategische Herausforderungen in Emerging Markets	Online-Prüfung	3
	M9-LV4: Modulprojektarbeit: Globales Unternehmensmanagement	Modulprojektarbeit	3
M10: Master-Thesis und Masterprüfung	M10-LV1: Master-Thesis und Masterprüfung	Schriftliche Abschlussarbeit und mündliche Abschlussprüfung	15
<b>Gesamt</b>			<b>90</b>

\*Bei Online-Prüfungen kann es sich u.a. um Multiple-Choice-Prüfungen, Essays, Präsentationen oder Case Studies handeln.

Ein ECTS-Punkt entspricht einem Arbeitsaufwand von 25 Arbeitsstunden. Der studentische Gesamtaufwand beträgt damit 2.250 Stunden. Der Ablauf gestaltet sich durch alle Module sequenziell.

**Abschluss des Fernstudiums:** Im Rahmen des letzten Moduls (M10) verfassen Sie Ihre Masterarbeit, welche Sie in einer dreiteiligen mündlichen Masterprüfung verteidigen werden:

1. Verteidigung der Masterarbeit
2. Fragen zu der Masterarbeit
3. Fragen zu den Lehrinhalten des absolvierten Online-Hochschullehrgangs

# LEHRGANGSINHALTE UND KOMPETENZEN

Der Executive MBA International Management bietet das praktische Rüstzeug für diejenigen, die international tätig sind und **grenzüberschreitende unternehmerische Möglichkeiten** nutzen möchten. Internationales Management erfordert die **Navigation** sowohl in der Welt als auch innerhalb von Organisationen. Der Online-Hochschullehrgang zielt darauf ab, beides inhaltlich abzubilden, indem es die **Koordination im Unternehmen** und den **globalen Blick** in den Lehrplan integriert.

Die wirtschaftliche Verflechtung bei gleichzeitiger politischer Fragmentierung erfordert ein durchdachtes **Risikomanagement** und geeignete Bewertungsmethoden. Unser Online-Hochschullehrgang legt auch hierauf einen Schwerpunkt und bereitet Sie darauf vor, diese Dualität erfolgreich zu bewältigen.

Der EMBA bildet Führungspersonen aus, die sich der Aufgabe stellen werden, **globales Entrepreneurship im 21. Jahrhundert zu gestalten**, ohne der enthusiastischen Verlockung zu verfallen, die damit einhergehenden Schwierigkeiten zu übersehen. Ein reichhaltiges Potpourri an digitalen Lehrinhalten steht den Studierenden dabei zu Verfügung – immer online verfügbar, orts- und zeitungebunden abrufbar. Denn denjenigen, die in ihrer beruflichen Tätigkeiten an der Überwindung von Grenzen wirken, sollen auch im Studium keine zeitlichen oder geographischen Grenzen begegnen.

## Hannes, MBA General Management:

★★★★★ 4,6

Genau das Richtige neben einem Vollzeitberuf, der auch 50-60 Stunden betragen kann. Durch die hohe Flexibilität ist das Studium möglich. Die Klausuren finden komplett online statt und können jederzeit absolviert werden. Das macht das Studium für mich weitaus umsetzbarer!

## Cornelia,

### MBA Gesundheitsmanagement & Digital Health:

★★★★★ 4,8

Die Betreuung während des Studiums und der Support sind perfekt organisiert. Ein flexibles Studium war für mich unumgänglich, um meinen eigenen Zeitplan gestalten zu können. Der Online-Lehrgang war die perfekte Möglichkeit, mich zwischen Beruf und Familie weiterzuentwickeln.

## Tina, MBA Digital Transformation:

★★★★★ 4,9

Das Studium lässt sich sehr flexibel gestalten. Auch bei privaten Veränderungen ist das Team der ELG immer sehr kurzfristig für Rückfragen verfügbar. Der Austausch unter den Studierenden ist unglaublich und alle sind super hilfsbereit. So macht Weiterbildung Spaß.

## Ulrich,

### Executive MBA International Management:

★★★★★ 5

Die Lehrinhalte sind super aufbereitet und sind auch zeitlich sehr gut auf berufstätige Teilnehmer ausgerichtet. Es macht Spaß, und die Inhalte sind weitestgehend auch direkt in der Praxis umsetzbar. Ich habe die Entscheidung einen Online-Lehrgang zu beginnen nicht bereut und würde es jederzeit wieder machen.



Sehen Sie sich [HIER](#) weitere Bewertungen von zufriedenen Student:innen an!

# ABLAUF DES FERNSTUDIUMS

---


Die Kernzielgruppe des Executive Master of Business Administration (EMBA) umfasst **Fachexpert:innen mit einschlägiger Berufserfahrung**, die sich **berufsbegleitend weiterqualifizieren** möchten. Daher wurde bei der Entwicklung des Fernstudiums darauf geachtet, dass Sie **mit größtmöglicher Flexibilität studieren** können.

## LEHRGANGSSTART

Die Anmeldung für das Executive MBA International Management Fernstudium ist **jederzeit möglich** und erfolgt **online**. Auch der **Lehrgangsstart** ist **jederzeit möglich** und wird **im Zuge der Anmeldung** ausgewählt. Während des Fernstudiums profitieren Sie von einer **flexiblen Lehrgangsdauer** (18 bis 42 Monate). Module und Lehrveranstaltungen absolvieren Sie sequenziell in Ihrem eigenen Tempo, völlig **zeit- und ortsunabhängig**.

## MODULE, LEHRVERANSTALTUNGEN UND LERNMEDIEN

Ihr Executive MBA International Management Fernstudium ist in **Module** unterteilt, welche sich jeweils aus **mehreren Lehrveranstaltungen** zusammensetzen. Module und Lehrveranstaltungen bearbeiten Sie nacheinander, da diese inhaltlich **aufeinander aufbauen**. In allen Lehrveranstaltungen stehen **multimediale Lehr- und Lernmaterialien** für Sie bereit. Diese umfassen unter anderem interaktive Skripten, Audio-Books, Lernvideos, Podcasts, aufgezeichnete Vorlesungen und Fallstudien. Zudem finden mehrmals pro Monat **freiwillige Live Lectures** mit **Vortragenden aus der Praxis** statt. Alle Live Lectures werden **aufgezeichnet** und anschließend auf der Lernplattform bereitgestellt.



**KOSTENLOSER  
ONLINE-INFOABEND**



[HTTPS://FERNSTUDIUM.STUDY/BERATUNG/MBA-INFOABEND/](https://fernstudium.study/beratung/mba-infoabend/)



## PERSÖNLICHE BETREUUNG

Während des Fernstudiums werden Sie **umfassend** und **individuell betreut**. Bei inhaltlichen Fragen können Sie sich direkt an die **Lehrgangsleitung** oder modulverantwortliche Lehrkräfte wenden. Ein **technisches Support-Team** ist zudem montags bis samstags für Sie erreichbar. Sollten Sie Unterstützung bei der individuellen Planung Ihres Fernstudiums benötigen, können Sie sich an die **Study Coaches** wenden. Unsere **zertifizierten Coaches** beraten Sie in puncto Lernstrategien, Zeitmanagement oder Prüfungsangst. Überdies können Sie sich über zahlreiche Kanäle mit Ihren Mitstudierenden austauschen und so Ihr berufliches Netzwerk signifikant erweitern.

## ONLINE-PRÜFUNGEN

Sämtliche Prüfungsleistungen absolvieren Sie online und im Selbststudium – **wann und wo Sie wollen**. Da Sie den Zeitpunkt jeder Prüfung selbst bestimmen (ohne Vorankündigung, ohne Fristen), legen Sie Prüfungen auch stets in bester Verfassung und in einer vertrauten Lernumgebung ab. Im Falle einer negativen Beurteilung können Sie **pro Prüfungsleistung zwei Wiederholungsantritte** in Anspruch nehmen.

Die Prüfungsvarianten umfassen unter anderem, sind jedoch nicht beschränkt auf:

**01** | Multiple-Choice Prüfungen

**02** | Case Studies

**03** | Essays

**04** | Modulprojektearbeiten



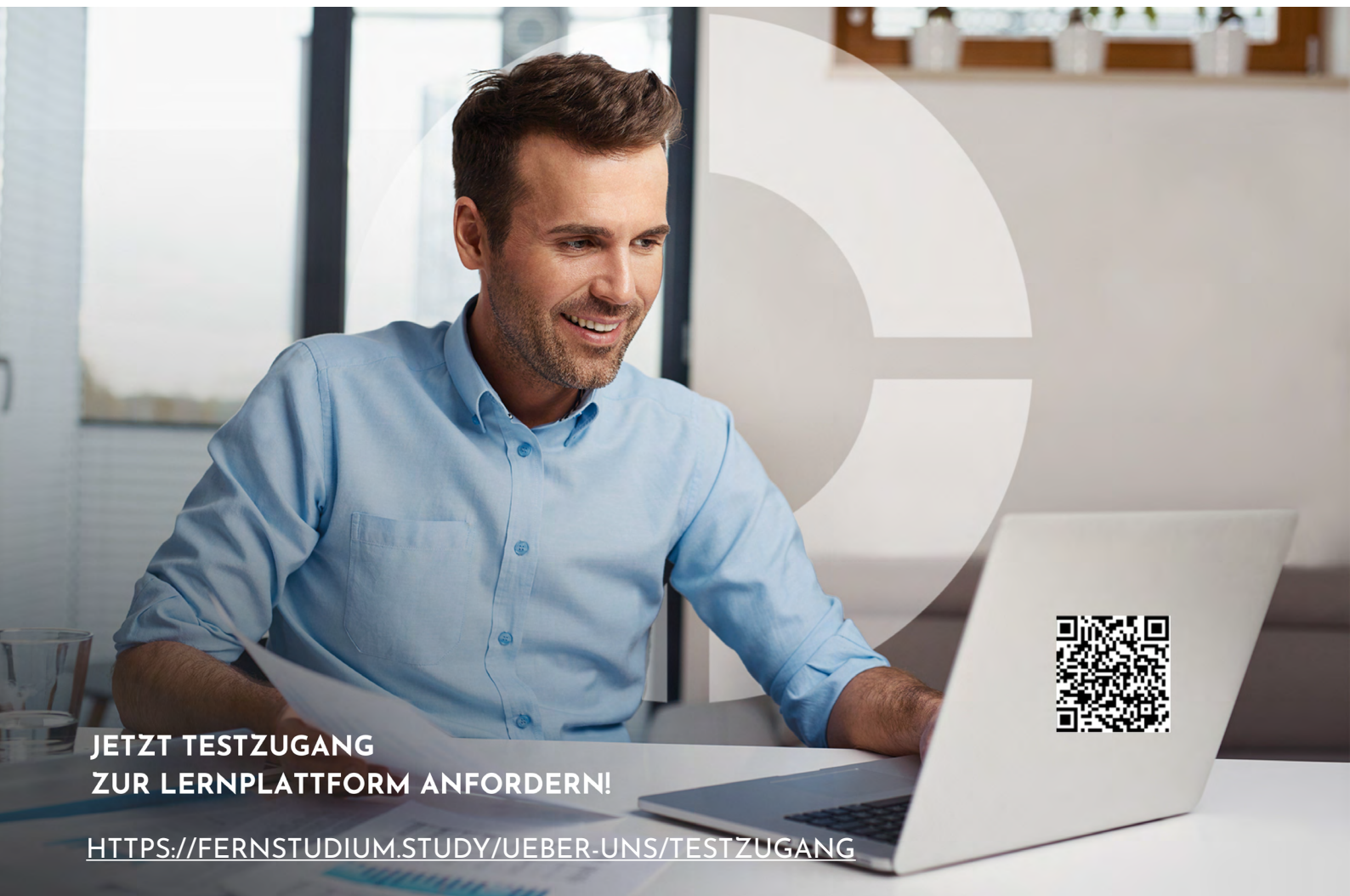
## MASTER-THESIS UND MASTERPRÜFUNG

Die Masterarbeit ist eine **wissenschaftliche Facharbeit**, die am Ende Ihres Fernstudiums zu verfassen ist. Im Mittelpunkt steht die **Beantwortung einer Forschungsfrage** anhand wissenschaftlicher Methoden. Der Umfang der Masterarbeit beträgt **20.000 bis 27.000 Wörtern** (ab ca. 70 Seiten Fließtext). Die Themenwahl gestaltet sich frei und wird mit der Lehrgangsleitung abgestimmt. Es ist zudem möglich, eine besonders **praxisorientierte Masterarbeit** für ein konkretes Unternehmen zu verfassen.

Die **(virtuelle) Masterprüfung** bildet den letzten Leistungsnachweis Ihres Executive MBA International Management Fernstudiums und kann in der Regel bis zu 60 Minuten dauern. Der Termin kann vereinbart werden, sobald Ihre Masterarbeit abgegeben und positiv benotet worden ist. Die **Masterprüfung besteht aus drei Teilen**, wobei jeder Teil positiv absolviert werden muss: Präsentation der Masterarbeit, Verteidigung der Masterarbeit und Fragen zu Lehrinhalten des absolvierten Online-Hochschullehrgangs. Im Rahmen der Masterprüfung demonstrieren Sie Ihre erlangten akademischen Fähigkeiten und Kompetenzen.

## ABSCHLUSS DES FERNSTUDIUMS

Mit **positiver Absolvierung** der Masterprüfung wird Ihnen **von der FH des BFI Wien** der **akademische Grad Executive Master of Business Administration (EMBA)** verliehen. Dieser ist ein **international anerkannter akademischer Abschluss** und erlaubt das uneingeschränkte Führen des Titels „EMBA“. Der MBA ist im Europäischen Qualifikationsrahmen und im Nationalen Qualifikationsrahmen auf Niveau 7 eingeordnet.



**JETZT TESTZUGANG  
ZUR LERNPLATTFORM ANFORDERN!**

[HTTPS://FERNSTUDIUM.STUDY/UEBER-UNS/TESTZUGANG](https://fernstudium.study/ueber-uns/testzugang)

## LEHRGANGSDAUER

Der Executive MBA International Management ist als **Online-Hochschullehrgang** konzipiert und kann in einer **Mindeststudienzeit von 18 Monaten** absolviert werden. Innerhalb dieser Zeit können alle inhaltlichen Module durchgearbeitet und eine **wissenschaftliche Abschlussarbeit** verfasst werden, sodass innerhalb von 18 Monaten der **akademische Grad Master of Business Administration (MBA)** erworben werden kann. Eine **Verlängerung der Lehrgangsdauer** auf bis zu insgesamt **42 Monate** (3,5 Jahre) ist möglich. Besonders praktisch: Sie müssen bei Ihrer Anmeldung **kein Zeitmodell** (bspw. Vollzeit oder Teilzeit) wählen, sondern teilen sich Ihren Executive MBA grundsätzlich frei ein.

## LEHRGANGSGEBÜHREN

Die Gebühren für den Executive MBA International Management belaufen sich auf **insgesamt € 9.900** und **inkludieren alle Unterlagen**, die für das Fernstudium benötigt werden (Skripte, digitale Lernmaterialien, interaktive Übungen, Lernvideos etc.), die **Nutzung der Lernplattform**, **alle Prüfungen** (keine gesonderten Prüfungsgebühren), den **technischen und fachlichen Support**, die **Betreuung der Masterarbeit**, die **Nutzung der Online-Bibliothek**, die Ausstellung Ihres **Executive MBA Abschlussdokuments** sowie den **ÖH-Beitrag**. Auch bei längerer Lehrgangsdauer (im Rahmen der Maximalstudienzeit) entstehen **keinerlei Mehrkosten**.



Flexible Studiendauer



Alle Leistungen in den Gebühren inkludiert



Freie Zeiteinteilung



Keine zusätzlichen Kosten bei längerer Studiendauer

18 Monate Mindeststudienzeit

all-inclusive

€ 9.900

42 Monate Maximalstudienzeit

all-inclusive

€ 9.900



# TOP-GRÜNDE FÜR IHR FERNSTUDIUM

---

**01**

## BERUFSBEGLEITEND & PRAXISNAH

- Lehrangebot von Fachexpert:innen
- Aktuelle Inhalte
- Case Studies

**02**

## STAATLICH ANERKANNT

- Weltweit führbar
- Ausstellung durch die FH des BFI Wien

**03**

## 100% ONLINE & FLEXIBEL

- Anmeldung jederzeit online möglich
- Lehrgangstart jederzeit möglich
- Keine Präsenzzeiten
- Online-Prüfungen

**04**

## PERSÖNLICHE STUDY COACHES

- Ausgebildete und zertifizierte Coaches
- Unterstützung vor und während des Fernstudiums
- Meilensteinplanung

**05**

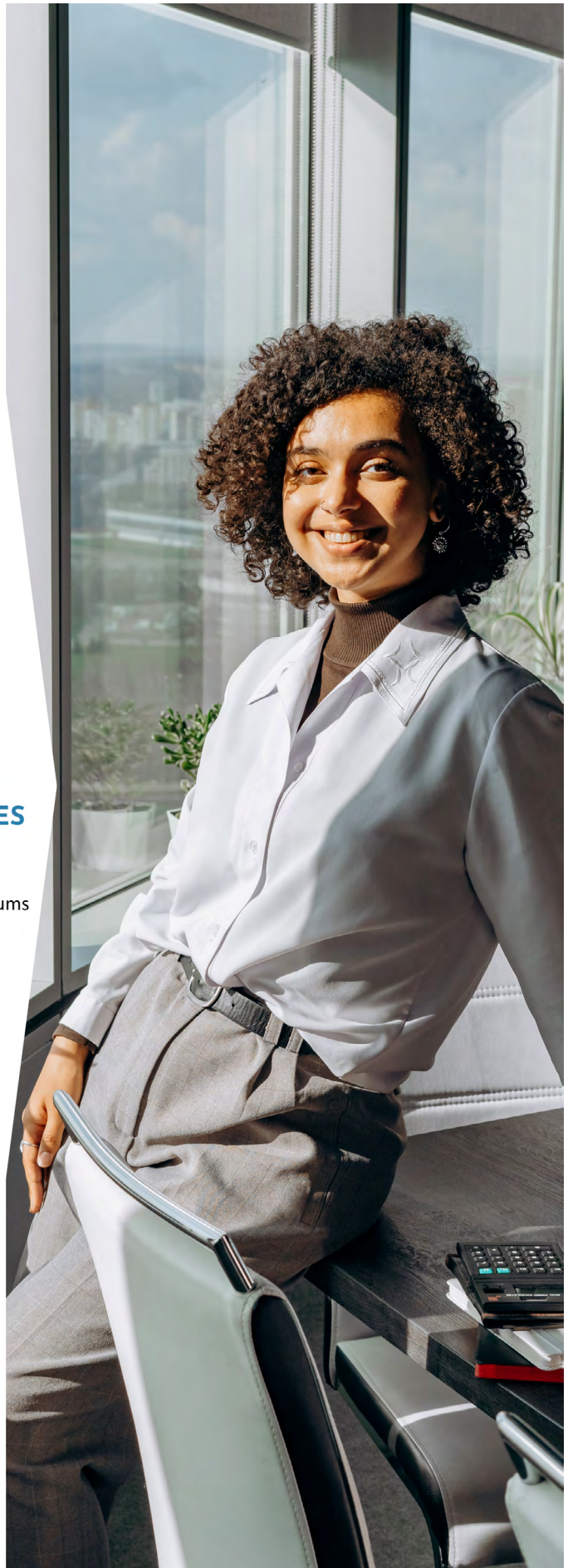
## ALL-INCLUSIVE LEHRGANGSGEBÜHREN

- Alle Unterlagen
- Nutzung der Lernplattform
- Alle Prüfungen
- Kostenlose Verlängerung der Lehrgangsdauer

**06**

## GRÖSSTE MBA-COMMUNITY IN EUROPA

- Freiwillige Stammtische
- Vernetzung von Studierenden
- Austauschplattformen



# E-LEARNING GROUP

---



Die E-Learning Group ist Ihr kompetenter Partner für Weiterbildung. In Zusammenarbeit mit renommierten Hochschulen und Universitäten entwickeln wir seit 2015 flexible, berufsbegleitende Studienprogramme, die den Anforderungen der modernen Zeit gerecht werden.

Die Kernthemen unserer Studienangebote umfassen Management, Leadership, Digitalisierung, Nachhaltigkeit, Strategie, Innovation, Personal, Finance, Marketing und Wirtschaftspsychologie. Damit wollen wir essenzielle Grundkompetenzen für Führungskräfte vermitteln. Doch die Arbeitswelt verändert sich rasant und neue Skills sind gefragt, um Unternehmen nachhaltig und erfolgreich zu führen. Dementsprechend sind bedeutende Zukunftsthemen wie Agilität, New Work, künstliche Intelligenz, Data Science, Nachhaltigkeit und moderne Führungsansätze wie Positive Leadership fester Bestandteil der Studieninhalte.

Mit über 13.000 Studierenden, darunter mehr als 8.000 MBA-Studierende, gehört die E-Learning Group zu den größten Bildungsanbietern im deutschsprachigen Raum. Durch innovative Lernmedien und einer mobilen Lernplattform ermöglichen wir ein Fernstudium, welches sich an das Leben der Studierenden anpasst und effizientes Studieren ermöglicht.

# FH DES BFI WIEN

---



Angewandte Forschung ist der tragende Pfeiler der FH des BFI Wien. Zudem arbeitet die Fachhochschule des BFI Wien intensiv mit Unternehmen aus der Privatwirtschaft zusammen, um eine praxisnahe Weiterbildung zu gewährleisten. Seit der Gründung der Hochschule im Jahr 1996 hat sich einiges getan. Derzeit studieren rund 3.500 Personen an der FH des BFI Wien und das Studienangebot umfasst 29 Studien- und Lehrgänge aus verschiedenen Bereichen der Wirtschaft.

Für Studierende bietet die FH des BFI Wien eine angewandte wirtschaftswissenschaftliche und berufsfreundliche Weiterbildung, die attraktive Perspektiven eröffnet. Mit dem Executive Education Center der FH des BFI Wien verfügt die Hochschule über ein eigenes Institut, welches sich gezielt der Entwicklung und Durchführung von Studienprogrammen für berufstätige Personen widmet.

Die FH des BFI Wien ist durch die Agentur für Qualitätssicherung und Akkreditierung Austria (AQA) akkreditiert und durch das FIBAA-Qualitätssiegel „Excellence in Digital Education“® zertifiziert.

# KONTAKT UND ANMELDUNG

---

Die Anmeldung zum Executive MBA International Management Fernstudium erfolgt online über das Anmeldeformular auf

<https://fernstudium.study/emba-anmeldung/>

Der Lehrgangsstart ist jederzeit möglich und kann direkt bei der Online-Anmeldung gewählt werden.

Bitte beachten Sie, dass mit Absenden des Formulars auf dieser Seite eine verbindliche Anmeldung zustande kommt. Sollten Sie lediglich Ihre mögliche Zulassung zum Fernstudium überprüfen wollen, wenden Sie sich bitte an unsere Studienberatung.

## STUDIENBERATUNG



**Erfolg beginnt mit der richtigen Beratung!**

Unser engagiertes Team steht Ihnen zur Seite, um Ihnen bei Ihren Bildungszielen zu helfen.



Sie erreichen unsere Studienberatung unter [studienberatung@e-learning-group.com](mailto:studienberatung@e-learning-group.com)  
+43 1 361 97 67 10



Sie können uns auch auf **WhatsApp** schreiben!

Klicken Sie hier um Ihren **Chat zu starten:**

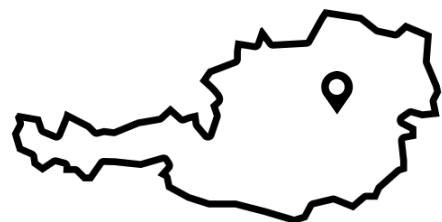


## SIE MÖCHTEN SICH LIEBER PERSÖNLICH VOR ORT BERATEN LASSEN?

Unser Team steht Ihnen gerne zur Verfügung, um Ihre Fragen zu beantworten  
Studienzentrum Wien

Guglgasse 12 / Gasometer Turm C (3. OG)  
A - 1110 Wien

Das Studienzentrum Wien ist öffentlich über die U-Bahn-Station „U3 Gasometer“ – in weniger als fünf Gehminuten zu erreichen. Auch eine Parkgarage ist vorhanden.







## **E-LEARNING GROUP**

---

Guglgasse 12 / 3. OG

Gasometer Turm C

A-1110 Wien

[studienberatung@e-learning-group.com](mailto:studienberatung@e-learning-group.com)

+43 1 361 97 67 10

<https://fernstudium.study/>