



# INFORMATIONEN ZU DEN PRÜFUNGEN

MBA

Executive MBA

# ALLE PRÜFUNGEN ONLINE

Sämtliche Prüfungsleistungen absolvieren Sie online und im Selbststudium – **wann und wo Sie wollen**. Da Sie den Zeitpunkt jeder Prüfung selbst bestimmen (ohne Vorankündigung, ohne Fristen), legen Sie Prüfungen auch stets in bester Verfassung und in einer vertrauten Lernumgebung ab. Im Falle einer negativen Beurteilung können Sie **pro Prüfungsleistung zwei Wiederholungsantritte** in Anspruch nehmen. Folgende Prüfungsarten können unter anderem im Verlauf des Fernstudiums auf Sie zukommen:

- Multiple-Choice-Prüfung
- Case Study
- Essay
- Präsentation
- (Modul-)Projektarbeit







# AUSGEWÄHLTE PRÜFUNGSARTEN IM DETAIL

# MULTIPLE-CHOICE-PRÜFUNG

- **Jederzeit – wann und wo Sie wollen**
- 25 – 40 Minuten
- 30 – 70 Fragen
- Automatisierte Prüfungs-Überwachung
- Benotung sofort nach der Prüfung
- 50 % für positive Note erforderlich
- Maximal 3 Prüfungsantritte
- Pro Frage maximal 1 Punkt, minimal 0 Punkte
- Zur Vorbereitung auf die Prüfung stehen in jeder Lehrveranstaltung Kontrollfragen zur Verfügung





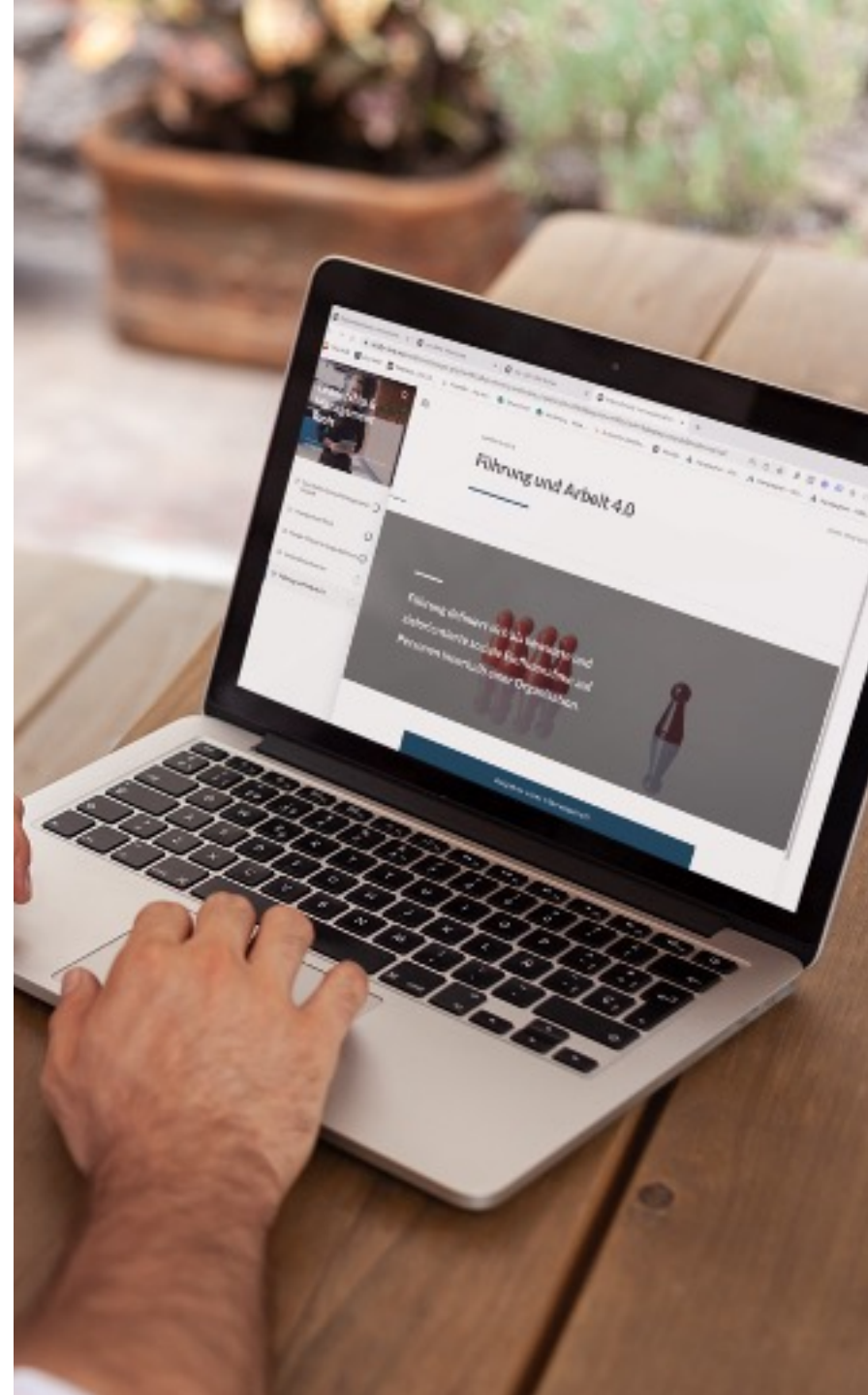


## CASE STUDY

- Übertragung theoretischer Modelle und Konzepte auf Praxis oder Bearbeitung von echten Unternehmensfällen
- Bearbeitung im Selbststudium
- Keine Abgabefristen
- Abgabe durch Upload auf der Lernplattform
- Feedback inklusive Beurteilung durch das wissenschaftliche Team innerhalb von 2 Wochen

# KLAUSUR

- **Jederzeit, wann und wo Sie wollen**
- Open oder Closed Book
- 60 – 120 Minuten
- Automatisierte Prüfungs-Überwachung
- Offene Fragestellungen
- 50 % für positive Note erforderlich
- Maximal 3 Prüfungsantritte
- Benotung inkl. Feedback innerhalb von 2 Wochen (nach Abgabe Zugriff auf das nächste Modul)



# ESSAY

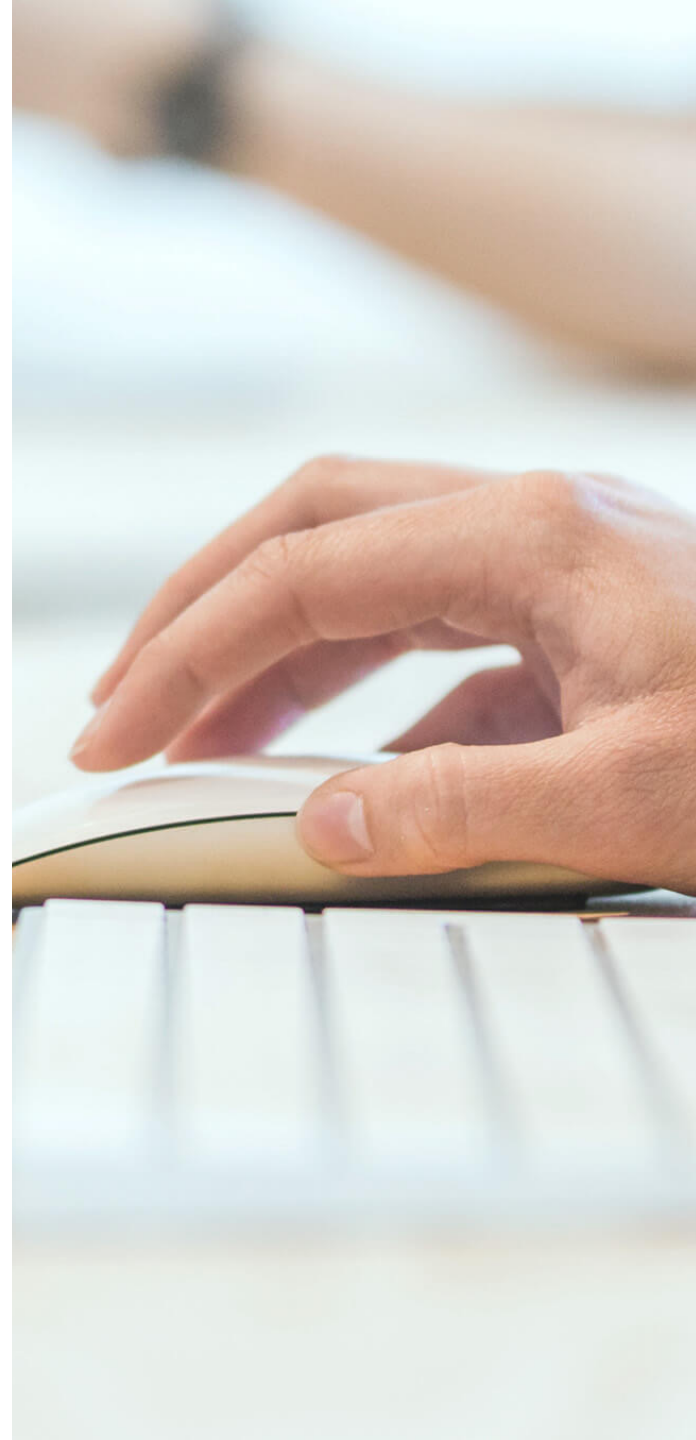
- Auseinandersetzung mit wirtschaftlichen, gesellschaftlichen oder kulturellen Fragestellungen
- Ziel: objektive Analyse eines Sachverhalts sowie Zusammenfassung der Erkenntnisse in einer abschließenden Conclusio
- Bearbeitung im Selbststudium
- Keine Abgabefristen
- Abgabe durch Upload auf der Lernplattform
- Feedback inklusive Beurteilung durch das wissenschaftliche Team innerhalb von 2 Wochen






# (MODUL-)PROJEKTARBEIT

- Schriftliche, individuelle, selbständige Bearbeitung einer vorgegebenen Aufgabe
- Ziel: Lerninhalt des betreffenden Moduls vertiefen und durch realitätsnahe Aufgabenstellungen den Theorie-Praxis-Transfer sicherstellen
- Bearbeitung im Selbststudium
- Keine Abgabefristen
- Abgabe durch Upload auf der Lernplattform
- Feedback inklusive Beurteilung durch das wissenschaftliche Team innerhalb von 2 Wochen
- Nach Rücksprache mit den Modulverantwortlichen kann die Aufgabenstellung auf das eigene Unternehmen umgelegt werden







**MIT UNS SCHREIBEN SIE IHRE  
PRÜFUNGEN NUR NOCH IN  
BESTFORM – WANN UND WO  
SIE WOLLEN!**

# ABSCHLUSS DES FERNSTUDIUMS

1

## Master-Thesis

- Umfang: 20.000 – 27.000 Wörter (ca. 60 – 80 Seiten reiner Fließtext)
- Freie Themenwahl, sollte Bezug zum Studieninhalt vorweisen
- Praxisnahe Masterarbeit für/mit Unternehmen möglich
- Disposition/Exposé bildet Voraussetzung für Forschungsbeginn
- Betreuung wird arrangiert (kein Suchen notwendig)

2

## Abschlussprüfung/-kolloquium

- Online (Microsoft Teams)
- Dauer: 45 Minuten, 15 Minuten je Block
- Dreiteilige/s Abschlussprüfung/-kolloquium
  - Präsentation der Masterarbeit
  - Verteidigung der Masterarbeit
  - Fragen zu ausgewählten Lehrinhalten

# WIR SIND FÜR SIE DA



**Studienberatung der E-Learning Group**

+43 1 361 97 67 10

studienberatung@e-learning-group.com

WhatsApp schreiben



**E-Learning Group**

Guglgasse 12, Gasometer C, 3. OG  
A-1110 Wien

Website: <https://fernstudium.study/>

